

# WALL2FLOOR POLVERE

Finitura cementizia in polvere, per superfici  
orizzontali e verticali interne

*Cementová povrchová úprava v prášku  
pro vodorovné a svislé vnitřní povrchy*

novacolor™  
I colori dell'Architettura



# WALL2FLOOR POLVERE

**IT - Finitura cementizia in polvere, per superfici orizzontali e verticali interne**

Utilizzare 4,4-5,2 l di acqua pulita per ogni sacco da 20 kg di Wall2Floor Polvere e miscelare meccanicamente. Tempo di vita dell'impasto: circa 60 minuti a 25°C, UR=60%.

Aplikace v jedné vrstvě se spatola inox.

Resa (riferita alla polvere): 0,4-0,8 kg/m<sup>2</sup>, na jednu vrstvu. Per maggiori informazioni, consultare la scheda tecnica.

**CS - Cementová povrchová úprava v prášku pro vodorovné a svislé vnitřní povrchy**

Jeden sáček o hmotnosti kg 20 zředte s 4,4-5,2 l čisté vody a promíchejte pomocí mechanické vrtačky. Životnost přípravku v nádobě: přibližně 60 minut (T=25 °C, UR=60 %).

Nanášení v jedné vrstvě nerezovým hladítkem.

Výtěžnost (vztaženo na prášek): 0,4-0,8 kg/m<sup>2</sup> pro každou vrstvu. Další informace naleznete v technickém listu.

**FR - Finition à base de béton en poudre, pour surfaces horizontales et verticales internes**

Na každý vak o hmotnosti kg 20 produktu použijte 4,4-5,2 čisté vody. Ajouter avec un mélangeur automatique avec spirale. Temps de vie de la pâte: 60 minut environ à 25 °C, UR=60 %.

Apliquez la finition avec une spatule en inox.

Rendement (référé à la poudre) : 0,4-0,8 kg/m<sup>2</sup>, pro každou podlahovou plochu. Pour plus d'informations consulter la fiche technique.

**DE - Mikrozement im Pulverform für die Ausführung von fugenlosen Oberflächen auf Wänden und Boden**

4,4-5,2 l sauberes Wasser für jeden 20 kg pytel Wall2Floor Powder. Mechanisch mischen. Lebensdauer der Mischung: ca. 60 Minuten bei 25°C, relative Luftfeuchtigkeit= 60%.

Anwendung in einer Schicht mit Edelstahlkelle.

Ausbeute (bezogen auf das Pulver): 0,4-0,8 kg/m<sup>2</sup> pro Einzelschicht.

Weitere Informationen finden Sie im Datenblatt.

Pour plus d'informations consulter la fiche technique.

# WALL2FLOOR POLVERE



WALL2FLOOR POLVERE 20200 & BEZBARVÝ DVOUSLOŽKOVÝ SATÉNOVÝ POVRCH



W2F POLVERE 20201 & CF LESKLÝ



W2F POLVERE 20205 & CF SATIN



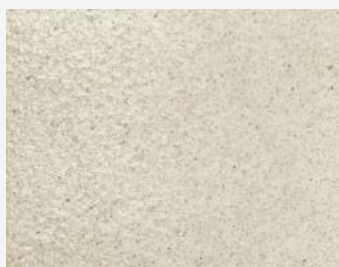
W2F POLVERE 20202 & CF MATT



W2F POLVERE 20206 & CF SATIN



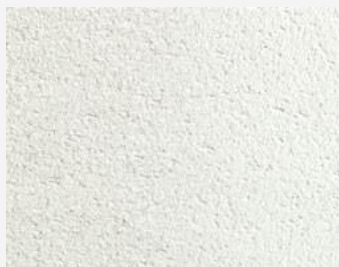
W2F POLVERE 20203 & CF DESKA SATÉNOVÁ



W2F POLVERE 20207 & CF SATIN



W2F POLVERE 20204 & CF PULT ULTRA MATNÝ



W2F POLVERE 20208 & CF SATIN



W2F POLVERE 20209 & CF SATIN



W2F POLVERE 20213 & CF SATIN



W2F POLVERE 20210 & CF SATIN



W2F POLVERE 20214 & CF SATIN



W2F POLVERE 20211 & CF SATIN



W2F POLVERE 20215 & CF SATIN



W2F POLVERE 20212 & CF SATIN



W2F POLVERE 20216 & CF SATIN



## Wall2Floor Polvere

Wall2Floor Polvere fa parte del sistema Wall2Floor per pareti e pavimenti. Wall2Floor Polvere può essere scelto in alternativa al prodotto Wall2Floor Top Coat / Wall2Floor Top Coat Fine.

Wall2Floor Polvere je součástí systému Wall2Floor pro stěny a podlahy. Wall2Floor Polvere lze zvolit jako alternativu k produktu Wall2Floor Top Coat / Wall2Floor Top Coat Fine.



Certificato A+ per le basse emissioni di sostanze volatili nell'aria  
A+ Certifikováno pro nízké emise těkavých látek v ovzduší

Le tonalità di questa cartella hanno valore puramente indicativo. Barevné vzorky v této barevné tabulce je třeba považovat za čistě orientační. Obálka fotografie Viva Color, Srbsko

**novacolor**<sup>™</sup>  
I colori dell'Architettura

NOVACOLOR Srl  
Via Ulisse Aldrovandi 10 - 47122 Forlì (FC) Italia  
Tel +39 0543 401840 - Fax +39 0543 414585  
info@novacolor.it



Společnost Novacolor se zavázala snížit dopad na životní prostředí výrobou šetrných materiálů.



AZIENDA CON  
SISTEMA DI GESTIONE  
CERTIFICATO DA DNV GL  
= ISO 9001 =  
= ISO 14001 =

COMPANY WITH  
MANAGEMENT SYSTEM  
CERTIFIED BY DNV GL  
= ISO 9001 =  
= ISO 14001 =

Vyrobeno v Itálii